

A large, stylized white graphic on a blue background. It consists of a white circle at the top left, a thick white curved line that starts from the left and curves downwards and to the right, and a white teardrop shape at the bottom left.

Collège Equipements & Services

Indice de Février 2017

ACSIEL : Collège Equipements & Services

Indice Février 2017

L'indice France est stable, en léger retrait par rapport à janvier : - 4 % ce qui n'est pas forcément inquiétant puisque très souvent les années passées l'indice de février fut plus faible que celui de janvier. Par rapport à janvier, les indices consommable et export augmentent compensés par l'indice machine qui baisse tandis que l'indice de confiance reste stable. Il n'y a donc pas de signes d'inquiétudes particuliers. Au niveau de « l'actualité brûlante » on peut regretter que nos candidats soient si peu sensibles à l'industrie et à fortiori à celle de l'électronique, cela ne devrait étonner personne, hélas.

Pierre-Jean Albrieux, Président du Collège

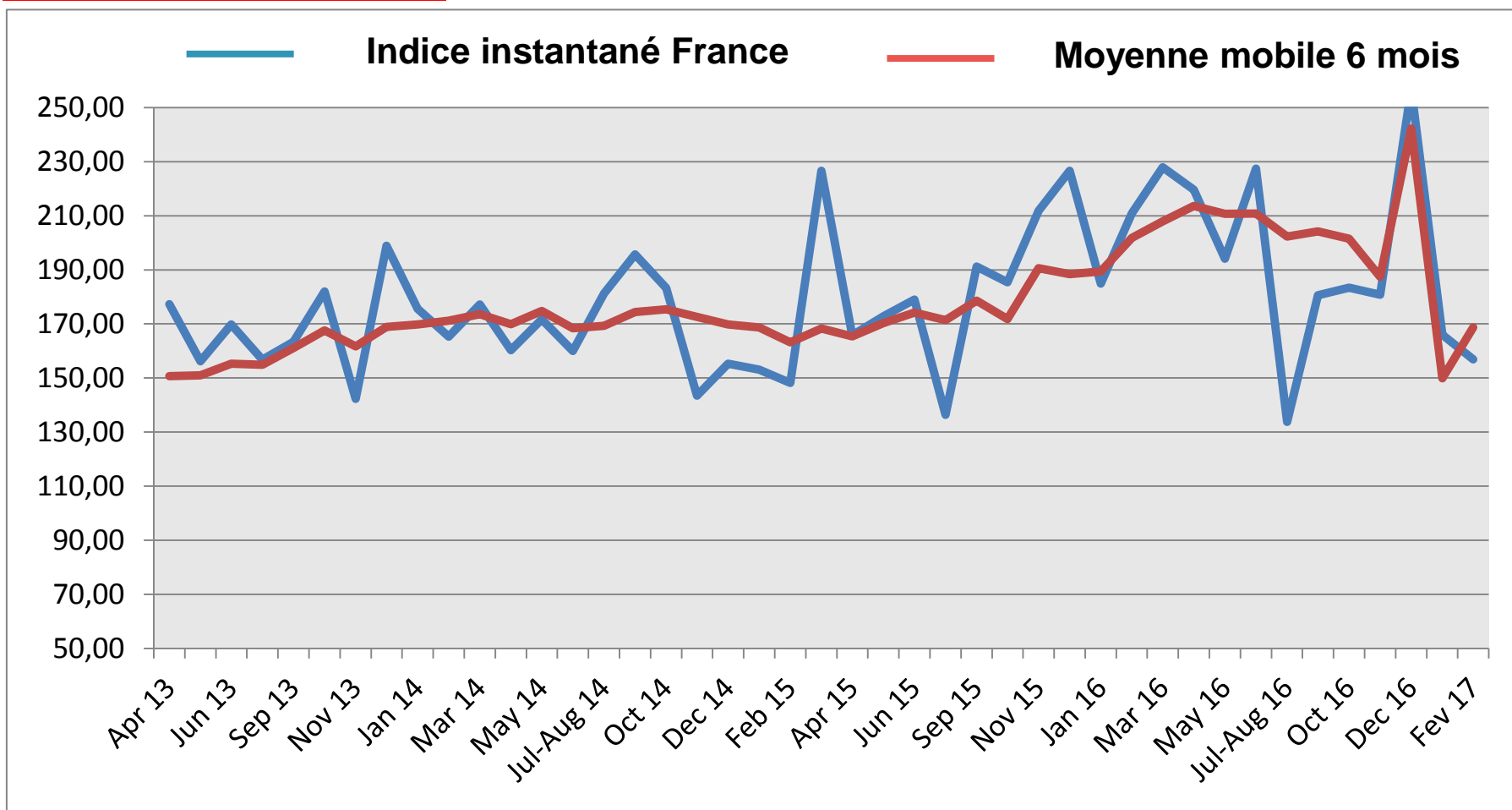
Indice de Confiance	Evolution de l'Indice France versus Janvier 2017	Book to Bill
5,21	- 4%	1,052

	Fev 16	Mar 16	Avril 16	Mai 16	Juin 16	Juil-A 16	Sept 16	Oct 16	Nov 16	Dec 16	Jan 17	Fev 17
Indice France	210,88	227,93	219,60	194,14	227,43	133,77	180,59	183,39	180,75	256,94	166	156,9
Moyenne Mobile 6 mois	201,81	207,93	213,63	210,68	210,82	202,29	204,26	201,49	187,45	242,19	149,9	168,7



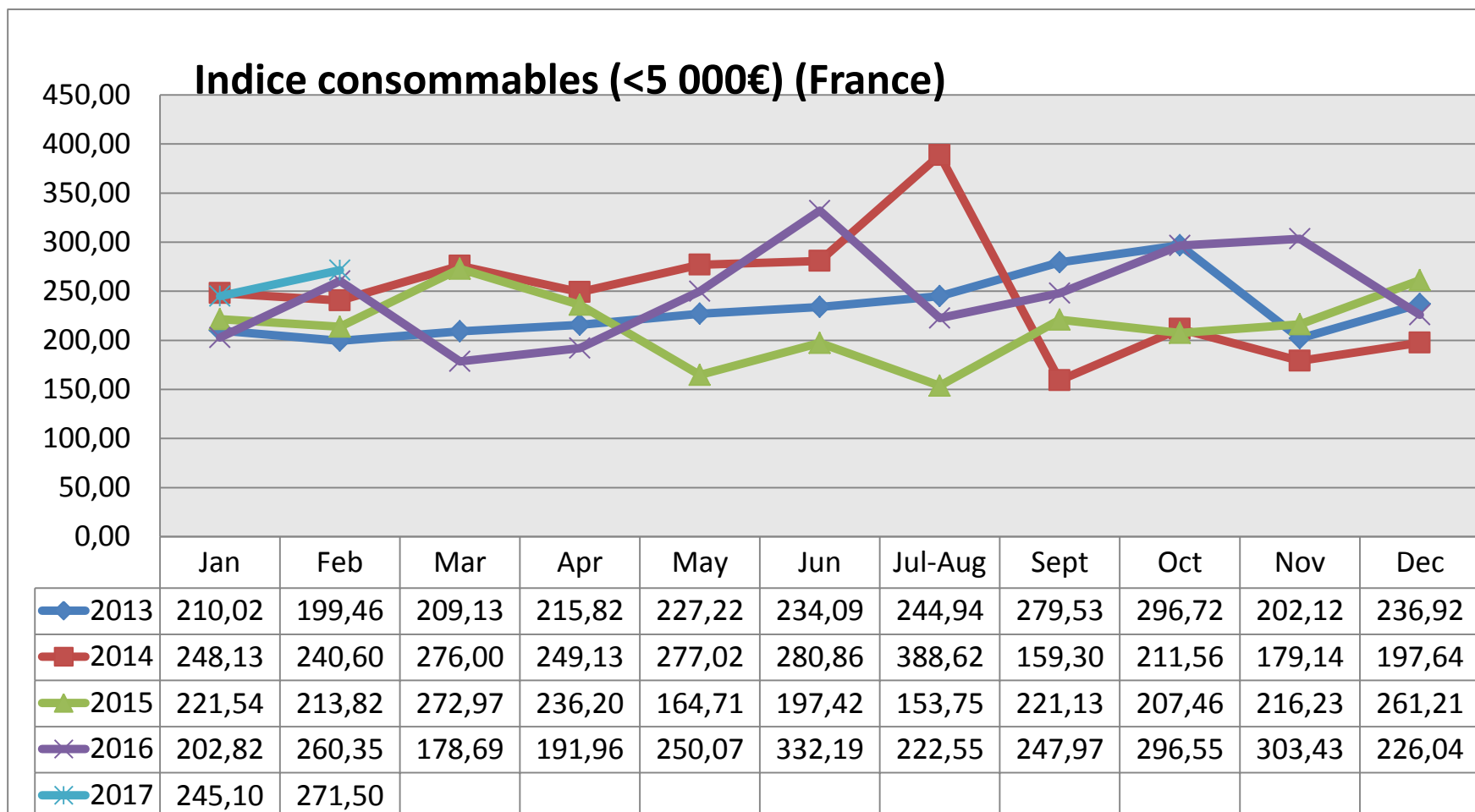
ACSIEL : Collège Equipements & Services

Indice Février 2017



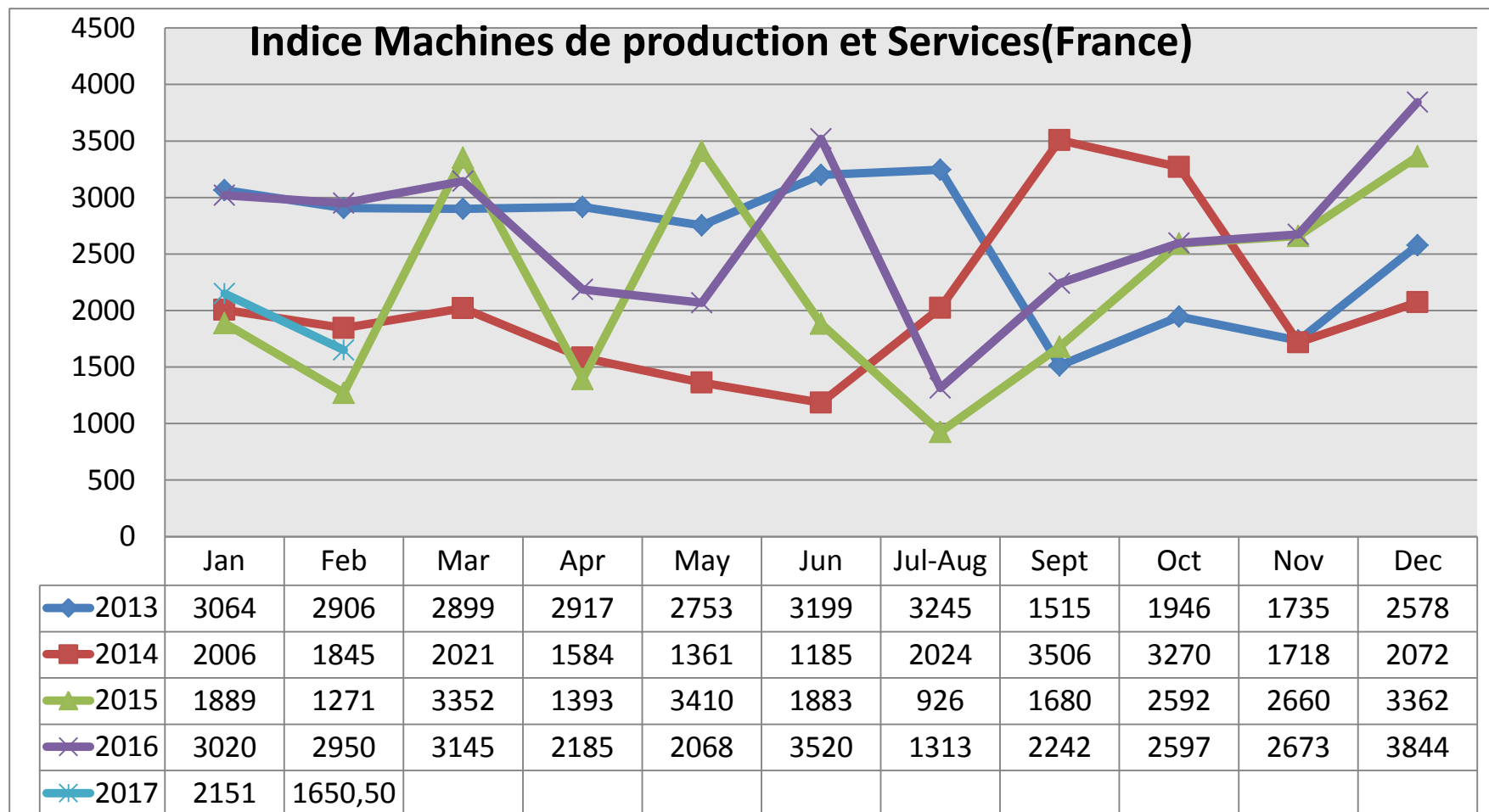
ACSIEL : Collège Equipements & Services

Indice Février 2017



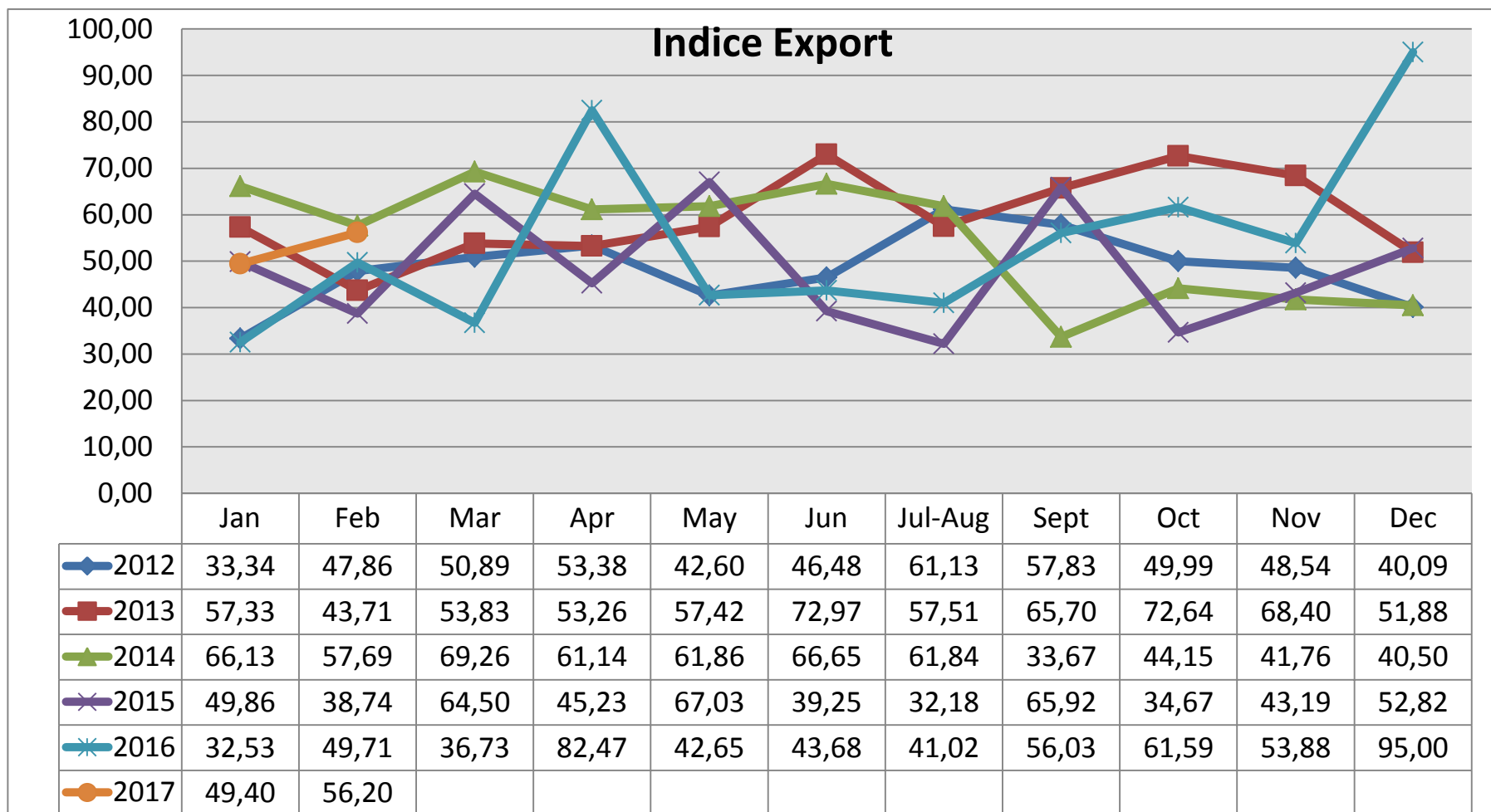
ACSIEL : Collège Equipements & Services

Indice Février 2017



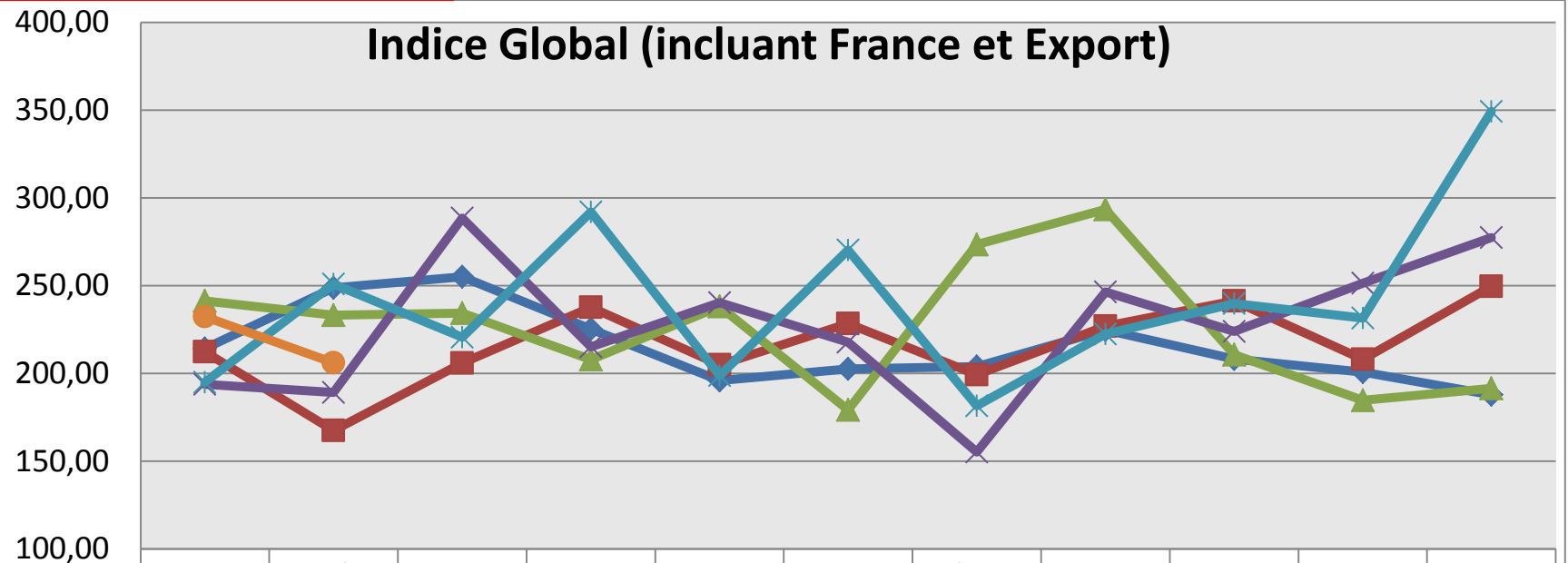
ACSIEL : Collège Equipements & Services

Indice Février 2017



ACSIEL : Collège Equipements & Services

Indice Février 2017



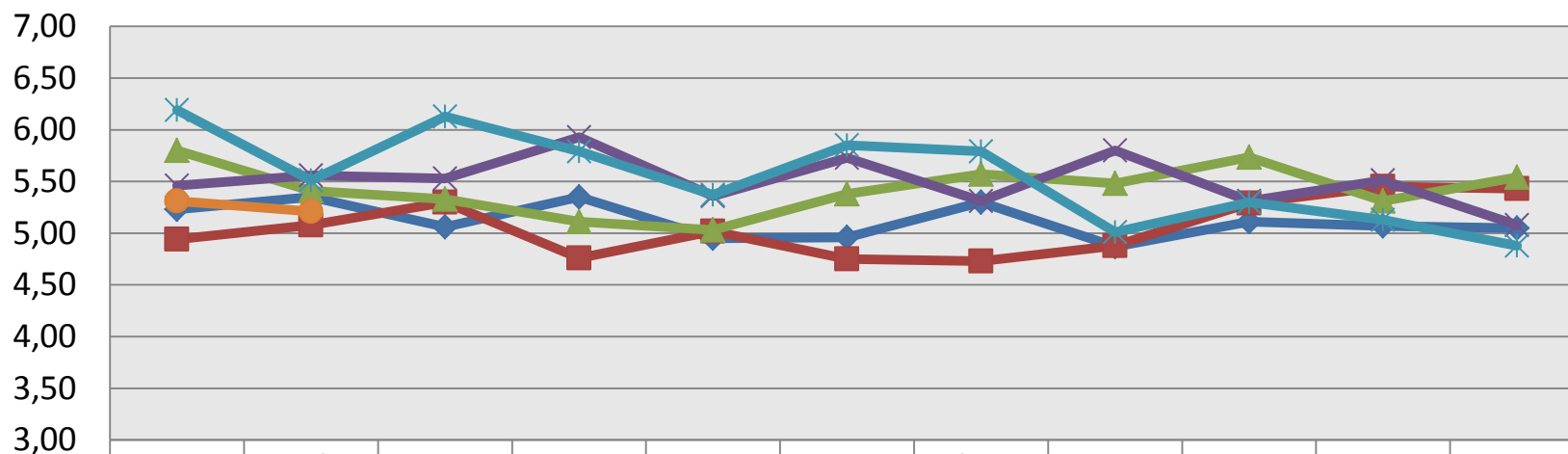
	Jan	Feb	Mar	Apr	May	Jun	Jul-Aug	Sept	Oct	Nov	Dec
—◆— 2012	214,05	248,69	254,93	225,13	195,88	202,54	203,81	224,76	208,16	200,74	187,77
—■— 2013	212,34	167,47	205,88	237,66	204,89	228,38	199,27	226,82	241,24	207,94	249,58
—▲— 2014	241,27	233,14	234,25	207,82	238,08	179,12	273,33	293,37	210,55	184,61	191,46
—×— 2015	193,67	189,05	288,52	215,16	240,20	217,82	155,07	246,45	223,90	251,38	277,37
—*— 2016	194,94	250,80	220,50	291,95	198,77	270,25	181,56	222,33	239,77	231,44	349,15
—●— 2017	232,31	206,00									



ACSIEL : Collège Equipements & Services

Indice Février 2017

Indice de confiance



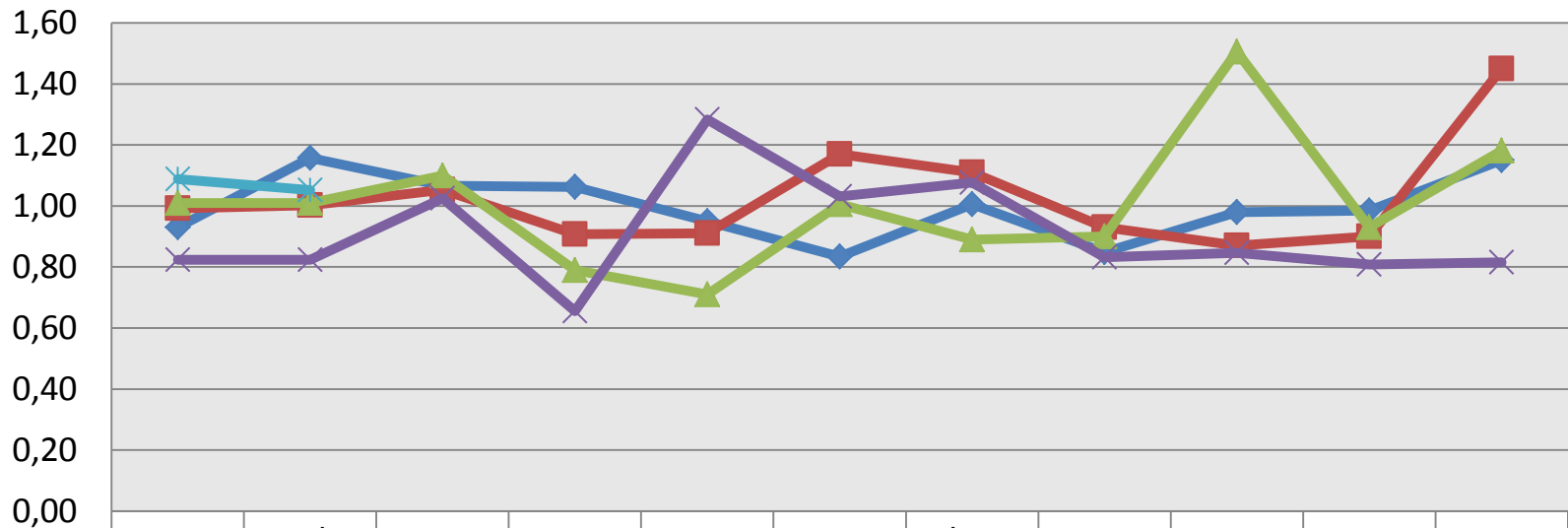
	Jan	Feb	Mar	Apr	May	Jun	Jul-Aug	Sept	Oct	Nov	Dec
◆ 2012	5,23	5,35	5,06	5,35	4,95	4,96	5,30	4,87	5,11	5,07	5,05
■ 2013	4,94	5,08	5,30	4,76	5,02	4,75	4,73	4,88	5,29	5,45	5,43
▲ 2014	5,80	5,41	5,33	5,11	5,03	5,38	5,57	5,48	5,74	5,31	5,54
✕ 2015	5,46	5,56	5,53	5,93	5,36	5,73	5,31	5,80	5,31	5,51	5,08
✱ 2016	6,19	5,51	6,13	5,79	5,37	5,85	5,79	5,01	5,30	5,13	4,88
● 2017	5,31	5,21									



ACSIEL : Collège Equipements & Services

Indice Février 2017

Book to Bill



	Jan	Feb	Mar	Apr	May	Jun	Jul-Aug	Sep	Oct	Nov	Dec
◆ 2013	0,93	1,16	1,07	1,06	0,95	0,83	1,01	0,85	0,98	0,99	1,15
■ 2014	0,99	1,00	1,05	0,91	0,91	1,17	1,11	0,93	0,87	0,90	1,45
▲ 2015	1,01	1,01	1,10	0,79	0,71	1,01	0,89	0,90	1,51	0,93	1,181
✕ 2016	0,824	0,824	1,025	0,655	1,284	1,031	1,077	0,832	0,846	0,808	0,815
✱ 2017	1,088	1,052									

